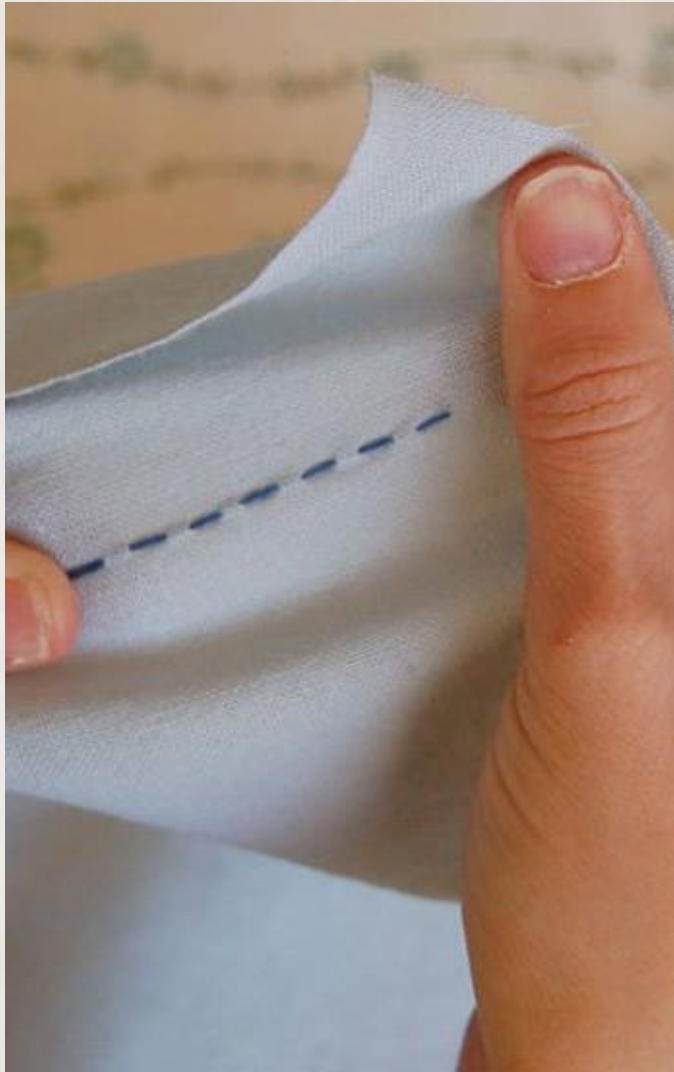


# Тема урока: Швейные ручные работы

Технология 5 класс





***Качество  
швейных  
изделий***

ЗАВИСИТ ОТ:

- ТКАНИ
- ВЫКРОЙКИ
- ОБРАБОТКИ  
деталей
- качества  
строчки

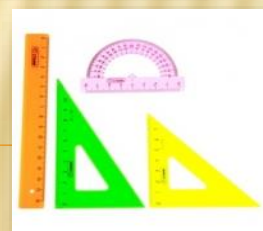


Работа портного требует  
*старания и терпения*

Не качественная строчка:  
*изделие испорчено*

# ДЛЯ ВЫПОЛНЕНИЯ РУЧНЫХ РАБОТ ПРИ ШИТЬЕ НЕОБХОДИМЫ НЕКОТОРЫЕ СПЕЦИАЛЬНЫЕ ИНСТРУМЕНТЫ И ПРИСПОСОБЛЕНИЯ.

**ИНСТРУМЕНТ** – ЭТО ПРЕДМЕТЫ ИСПОЛЬЗУЕМЫЕ ДЛЯ ВОЗДЕЙСТВИЯ НА ОБЪЕКТ ДЛЯ ЕГО ИЗМЕНЕНИЯ ИЛИ ИЗМЕРЕНИЯ В ЦЕЛЯХ ДОСТИЖЕНИЯ ПОЛЕЗНОГО ЭФФЕКТА



**ПРИСПОСОБЛЕНИЕ** – ЭТО ПРЕДМЕТ ПРИ ПОМОЩИ КОТОРОГО СОВЕРШАЕТСЯ КАКАЯ-НИБУДЬ РАБОТА ИЛИ ДЕЙСТВИЕ.

# ВИДЫ СТЕЖКОВ:



Ручные

Машинные

Назначение  
стежков:

Соединительные

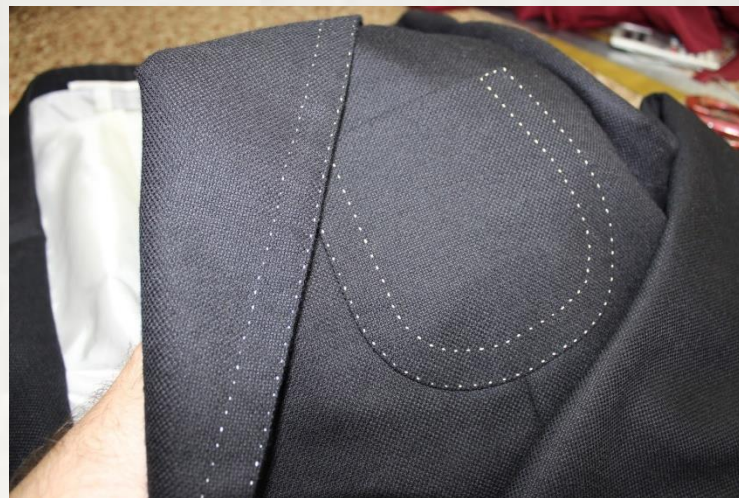
Отделочные

# ВИДЫ СТЕЖКОВ

## Соединительные



## Отделочные



# ШВЕЙНЫЕ РУЧНЫЕ РАБОТЫ ВЫПОЛНЯЮТ ИГЛОЙ С ПРИМЕНЕНИЕМ РУЧНЫХ СТЕЖКОВ И СТРОЧЕК

## × Ручные строчки

Используют для временного соединения деталей

## × Машинные строчки

Более прочные, качественнее, долговечнее, поэтому имеют постоянное назначение( то есть надолго)



Существуют специальные слова – понятия, с которыми необходимо познакомиться: **шов, ширина шва, строчка, стежок, длина стежка**

# Основные понятия ручной работы

## 3. Стежок

Часть строчки между 2-мя проколами иглы

## 2. Строчка

Ряд повторяющихся стежков

## 1. Шов

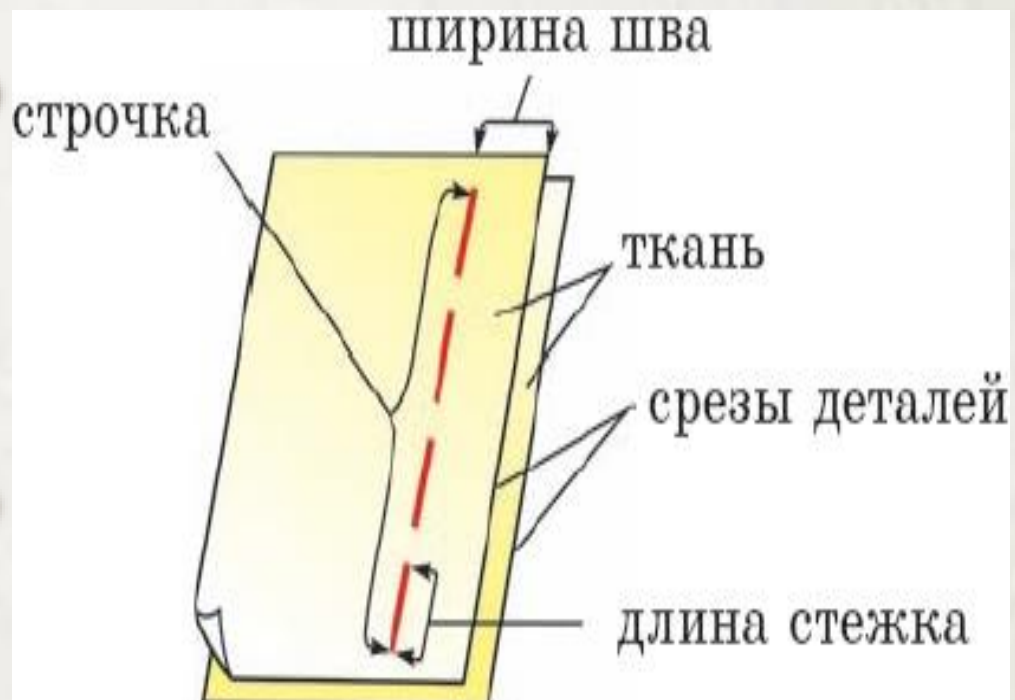
Место соединения деталей

## 4. Длина стежка

Расстояние между началом и концом стежка

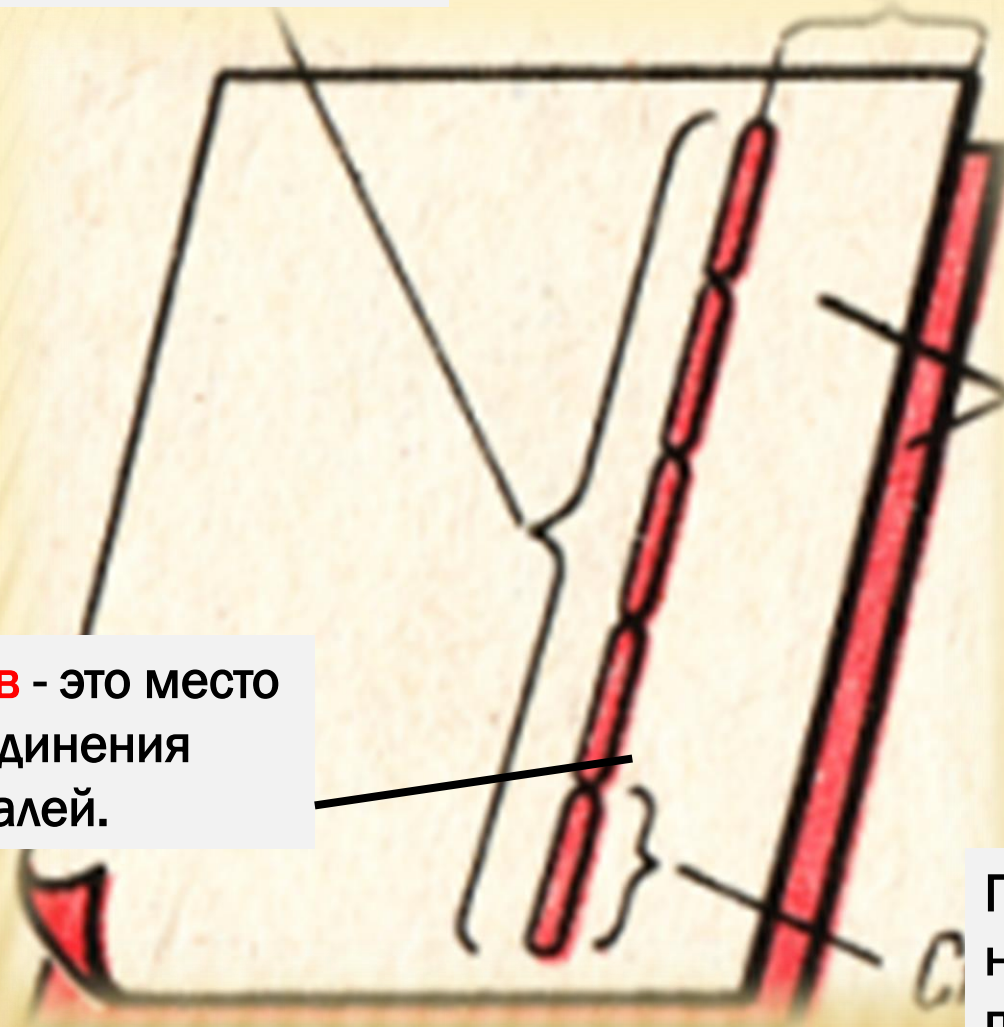
## 5. Ширина шва

Расстояние от срезов детали до строчки



**Строчка** - это ряд повторяющихся стежков.

**Ширина шва** - расстояние от среза детали до строчки.



Ткань

**Шов** - это место соединения деталей.

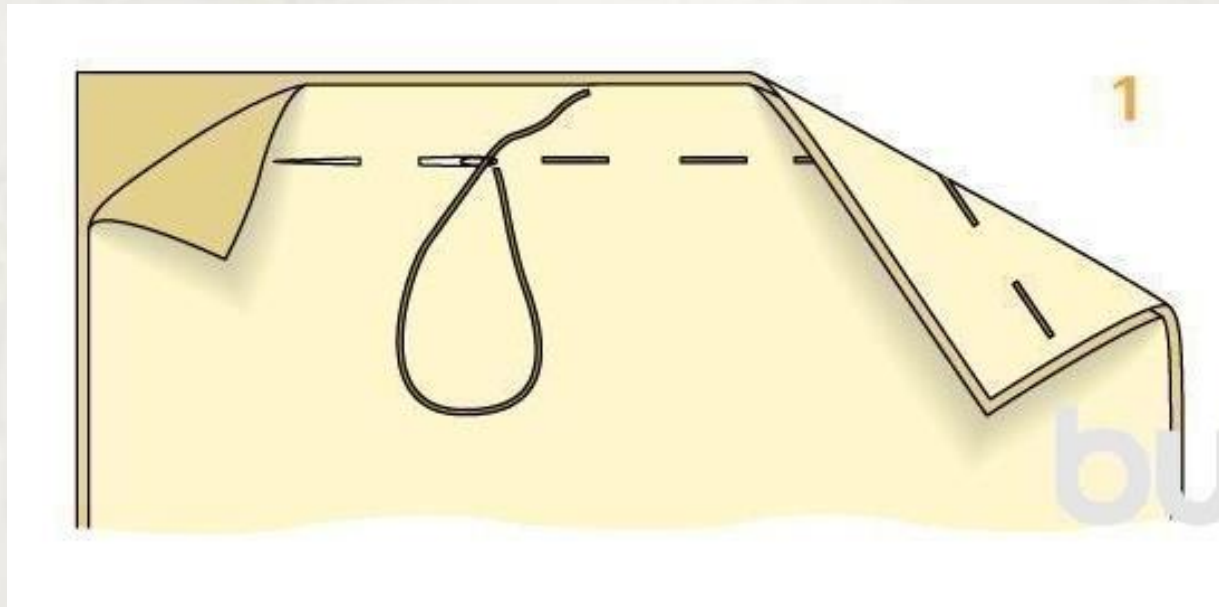
Переплетение ниток между двумя проколами иглы - это **стежок**.



# РУЧНЫЕ СТРОЧКИ ВРЕМЕННОГО НАЗНАЧЕНИЯ

## 1. Шов «вперед иголка» (сметочный стежок):

- Его применяют для временного соединения деталей
- Длина стежка 0,2-5 см



# ВЫПОЛНЕНИЕ СМЁТОЧНОГО СТЕЖКА

