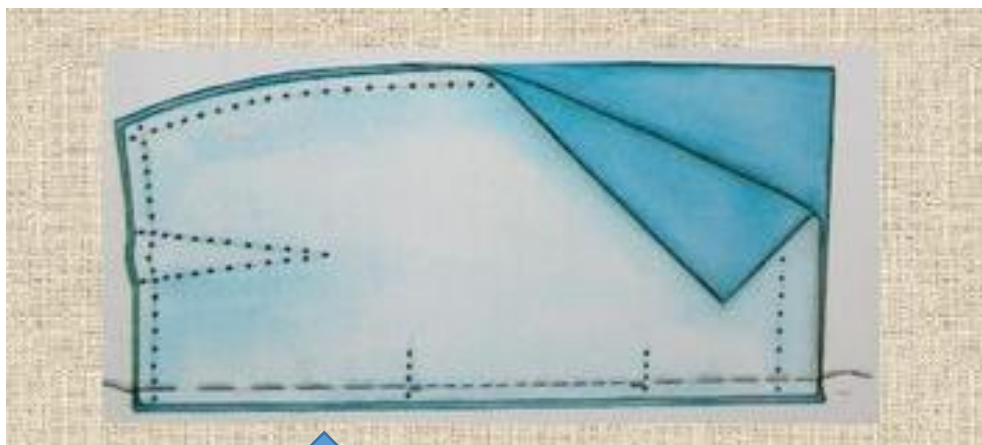


Мы продолжаем с вами обработку юбки. К сегодняшнему уроку вы должны были **сметать и стачать** средний шов заднего полотнища юбки.

Если вы отсутствовали на уроке, сначала выполните эту работу



16 см.

1. Детали заднего полотнища сложить лицевыми сторонами внутрь, сколоть и сметать по всей длине.
2. Отступить от линии талии вниз 16 сантиметров и стачать до низа

Стачивать можете на швейной машине (если дома есть) или ручным стежком «назад иголку»

Чтобы вшить молнию, необходимо закончить подготовку шва.

Задание:

1. удалить смёточные стежки на участке стачивания;
2. обметать срезы шва, используя петельный стежок;

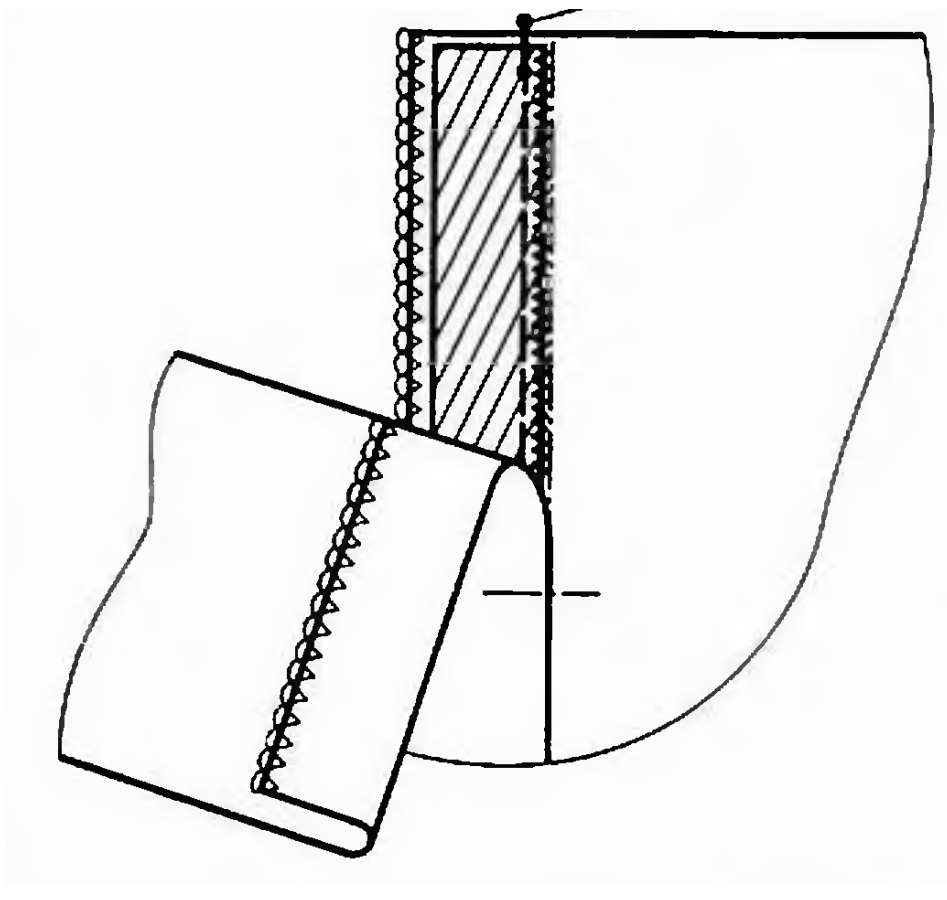
Обмёточный петельный выполняется с целью обработки края изделия

Пример обмёточного петельного шва



3. шов разутюжить;
4. удалить оставшиеся сметочные стежки на участке, где будет пришиваться застёжка-молния

Так должна выглядеть ваша работа



Для тех, кто забыл, как выполняются петельный стежок и стежок «назад иголку», публикую видео.