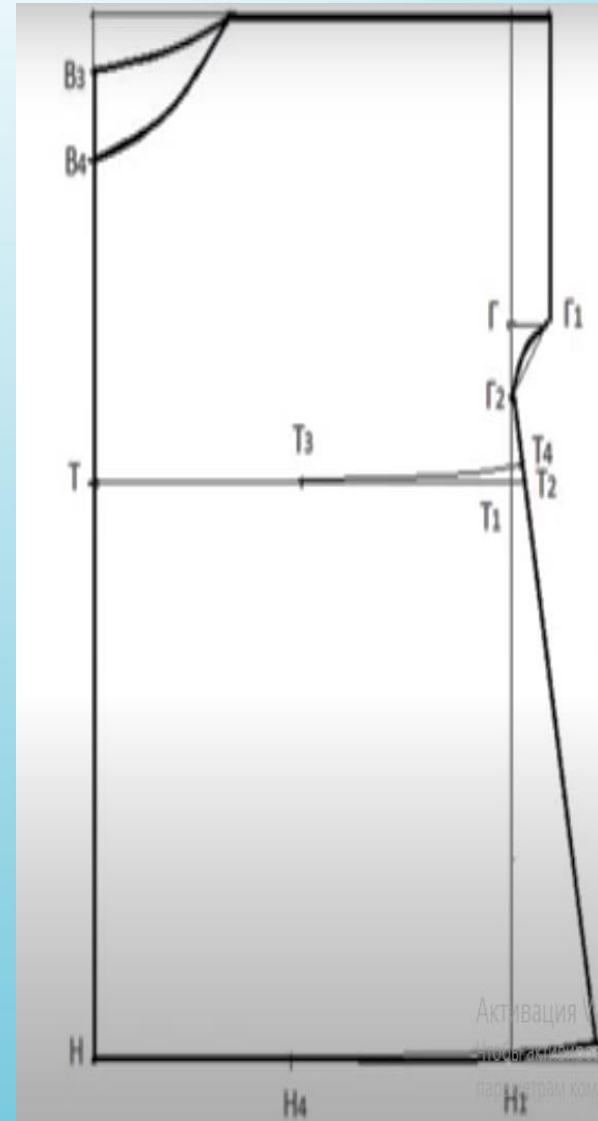


Тема:

«Моделирование плечевого изделия с цельнокроеным рукавом»

Мы с вами построили чертёж плечевой одежды с цельнокроеным рукавом. Процесс построения чертежа называется **конструированием**. В результате конструирования мы получили чертёж из которого в дальнейшем изготавливают выкройку и используют её при раскрое.



Название линий чертежа

1-линия горловины
спинки

2-линия плеча

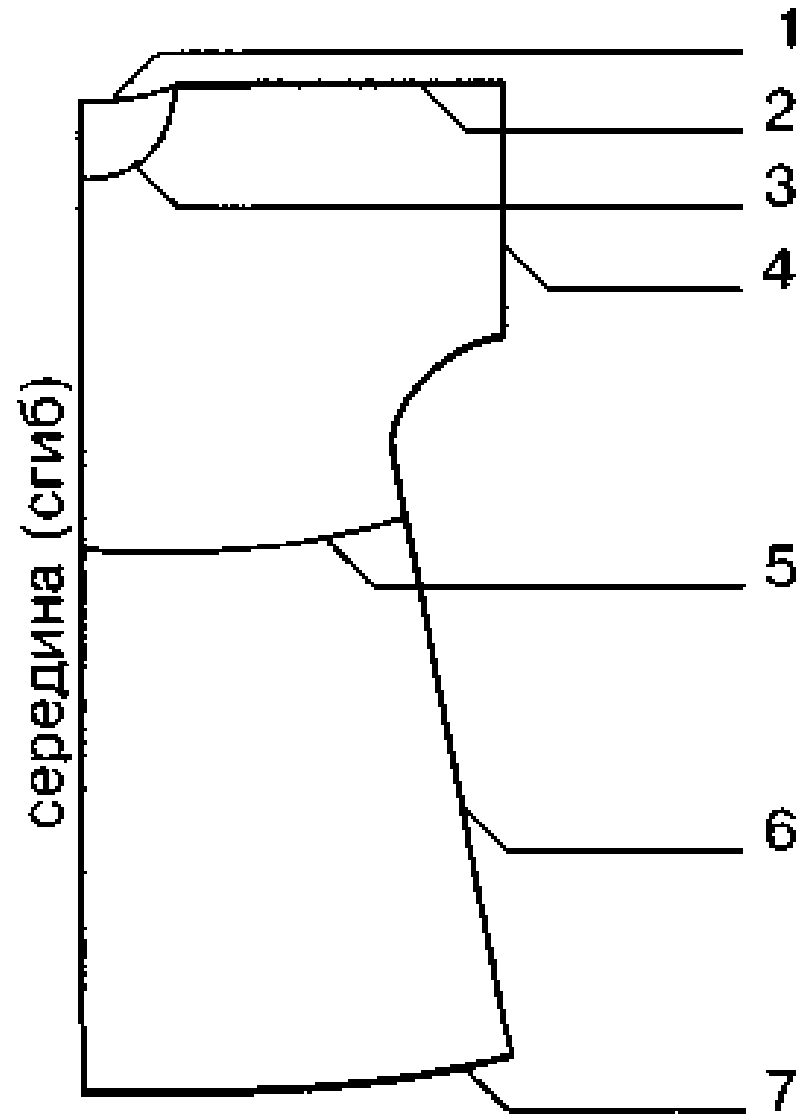
3 – линия горловины
переда

4 – линия низа
рукава

5 - линия талии

6 – линия бока

7 – линия низа

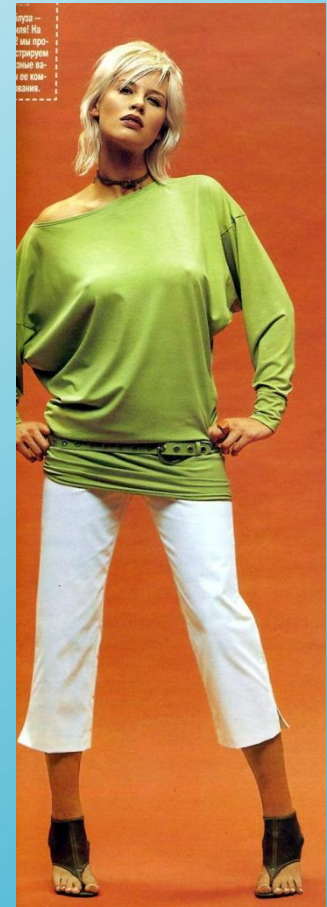
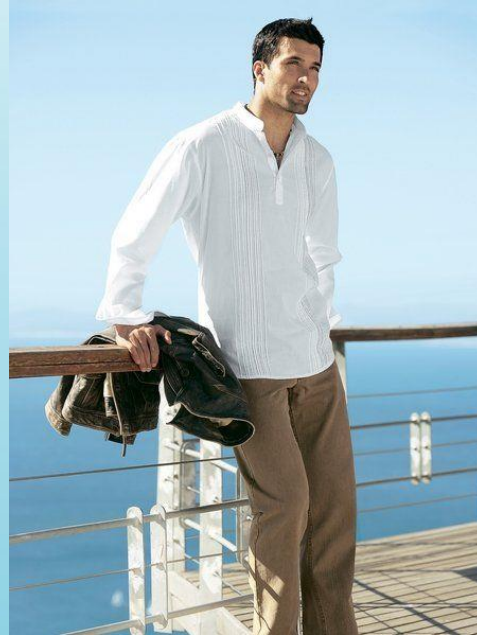
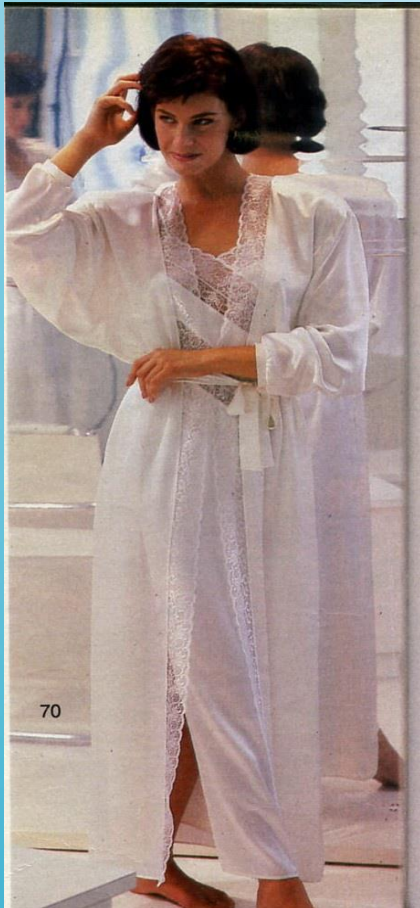


Мы получили чертёж, построенный на половину фигуры. На одном чертеже изображены две детали. Это перед и спинка. Они отличаются только линией горловины. Все остальные линии совпадают.

А так выглядит изделие сшитое по этому чертежу



Современная одежда с цельнокроеным рукавом очень разнообразна



Похожа на большую букву

T







Ночная сорочка

Модели сорочек





выкройка

И все эти модели можно сшить по одной и той же выкройке.

Для этого необходимо внести изменения в основной чертёж, выполнить **моделирование**.

Моделирование - (от слова «модель» т.е образец) – это процесс изменения чертежа выкройки в соответствии с выбранной моделью.

Существует два вида моделирования.

Виды моделирования

- **Художественное моделирование** – изменение внешнего вида изделия с применением различных видов декоративной отделки.



Им занимается **художник-модельер**

Он создаёт **эскиз** (рисунок) будущей модели, используя различные виды отделки (складки, сборки, ленты, кружева, оборки, драпировку и т.д.).



Виды моделирования

- **Техническое моделирование** – изменение чертежа выкройки в соответствии с выбранной моделью.



Им занимается **модельер-конструктор**

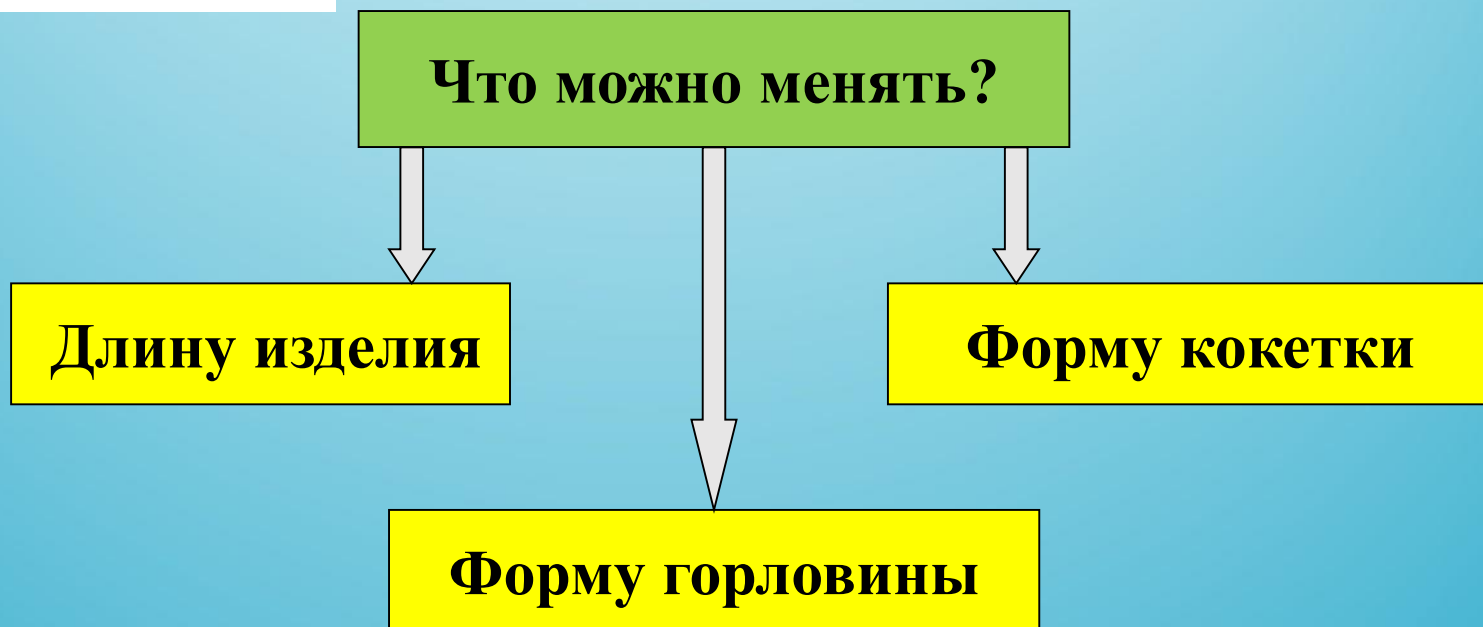
Он вносит изменения в чертёж в соответствии с выбранной моделью. Он может поменять в чертеже вырез горловины, форму деталей, длину изделия и т.д. и получает совсем другое изделие





Вот так будет выглядеть ваше изделие, если его не **моделировать**.

По одной и той же выкройке можно сшить изделия разных фасонов. Для этого необходимо промоделировать его.



Изменение длины ночной сорочки.

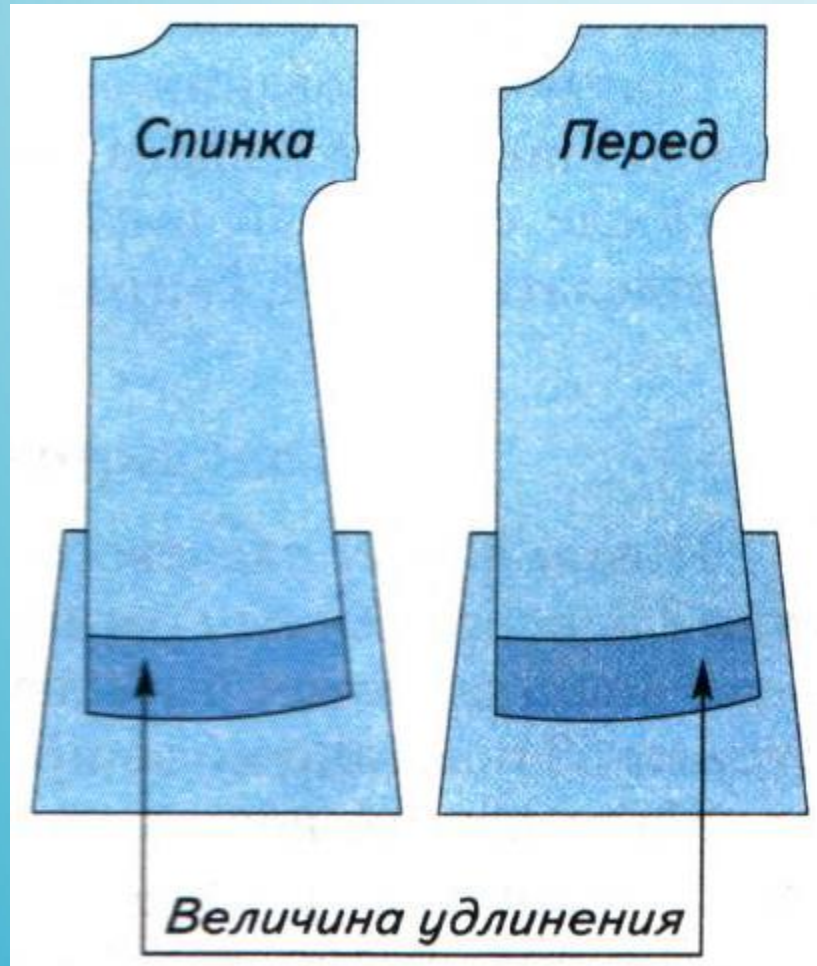


Модель №1 и №4
длина «макси».

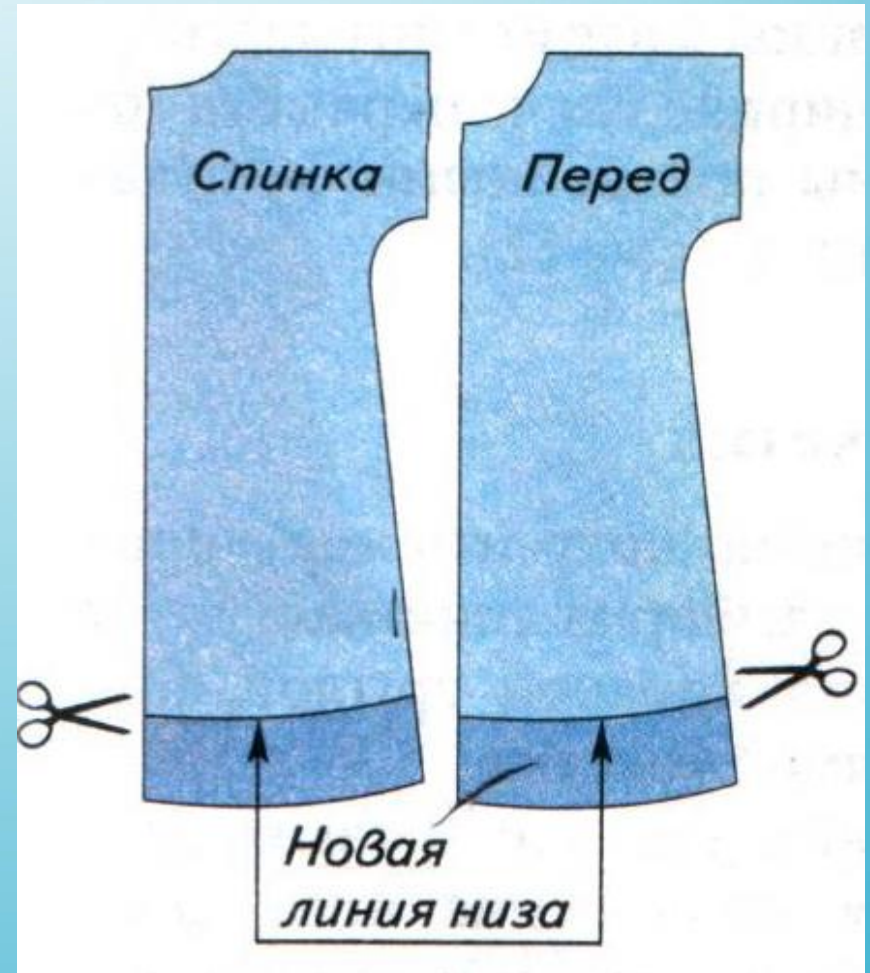
Модель №2, №3,
№5 длина «миди».

**Самый простой из приемов моделирования.
Всё зависит от желаемой длины.**

Моделирование изменением длины изделия



увеличение длины



уменьшение длины

Моделирование формы выреза горловины



При изменении формы выреза нужно нанести новую линию выреза горловины на выкройке переда и спинки.

«V» образный
вырез



Фигурный
вырез



Моделирование изменением формы выреза горловины



V – образная форма выреза горловины

Моделирование изменением формы выреза горловины



Квадратная форма выреза горловины

Виды отделок выреза горловины



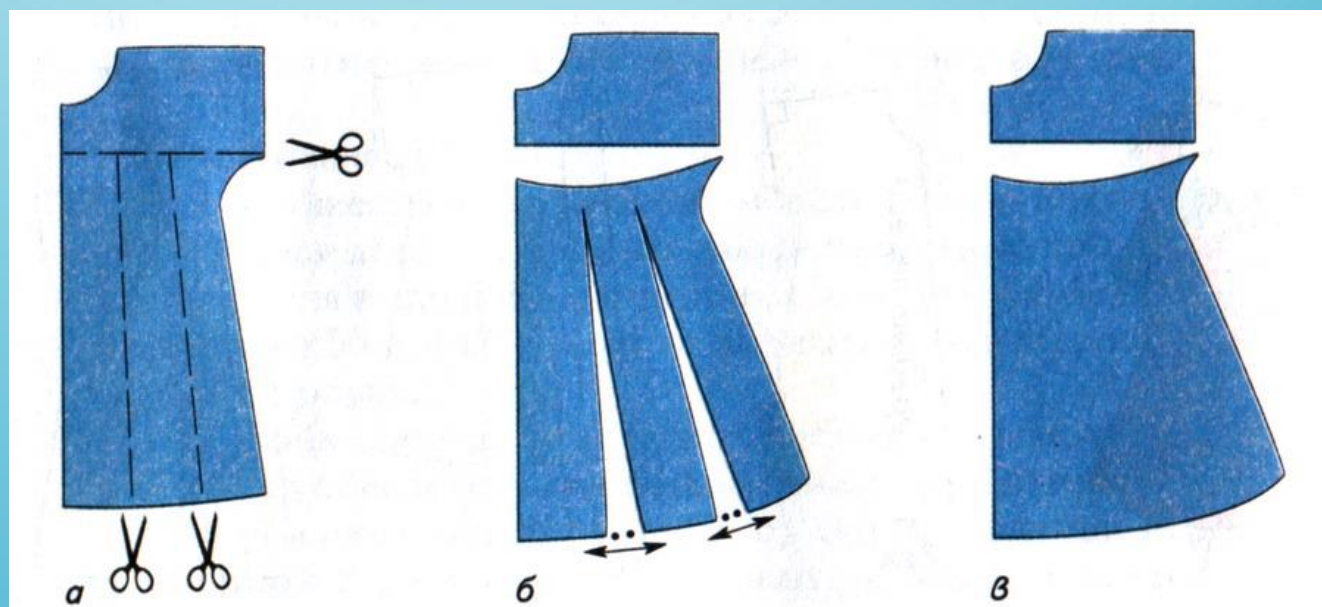
Моделирование кокетки

Кокетка — отрезная деталь одежды, которая образует её верхнюю часть.

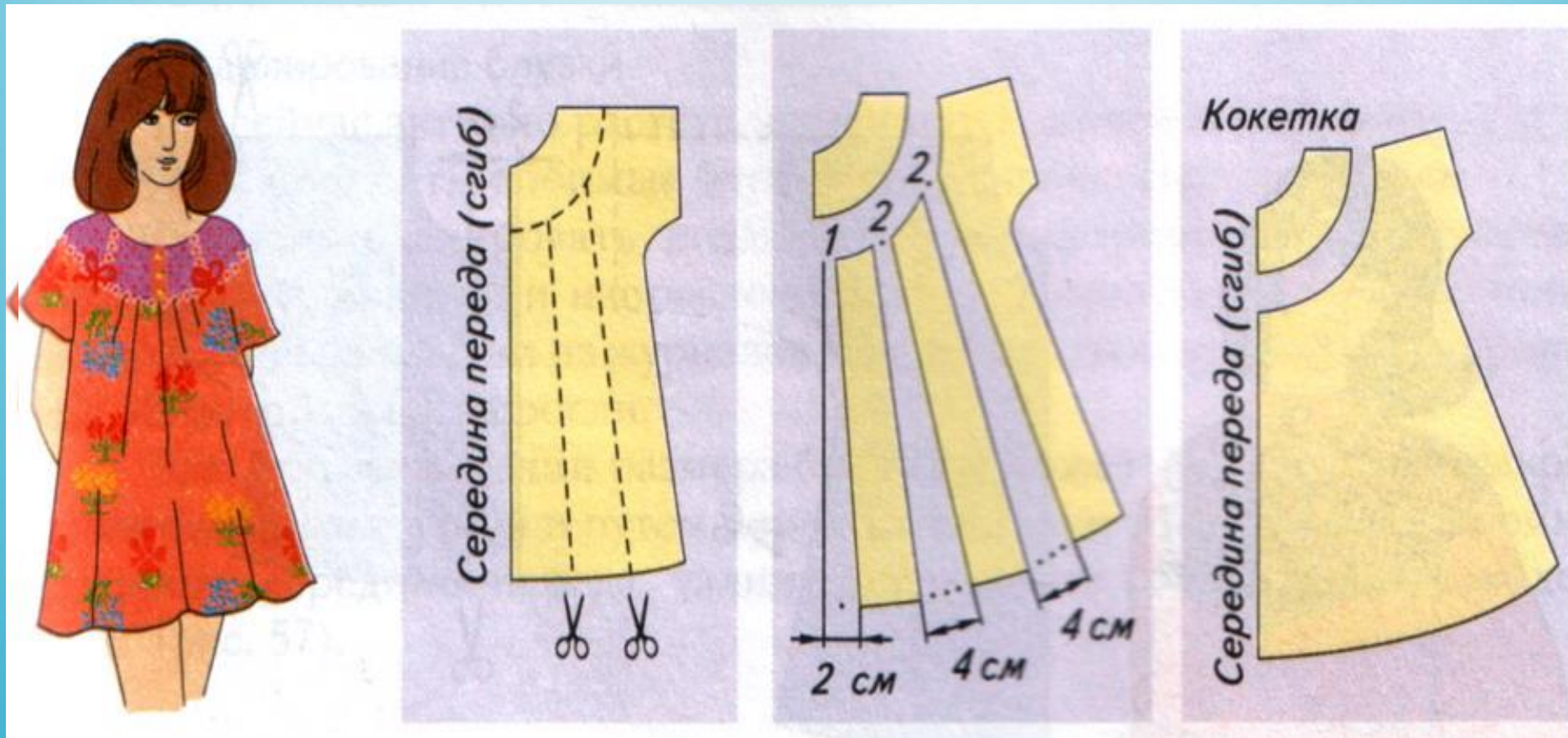
Новую форму плечевого изделия можно получить моделированием кокетки с одновременным расширением низа. Форма линии, по которой отрезается кокетка, может быть любой: прямой, ломаной, круглой, фигурной.



Прямая кокетка

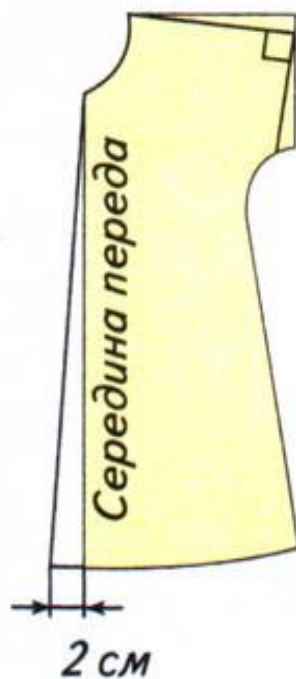


Моделирование овальной кокетки

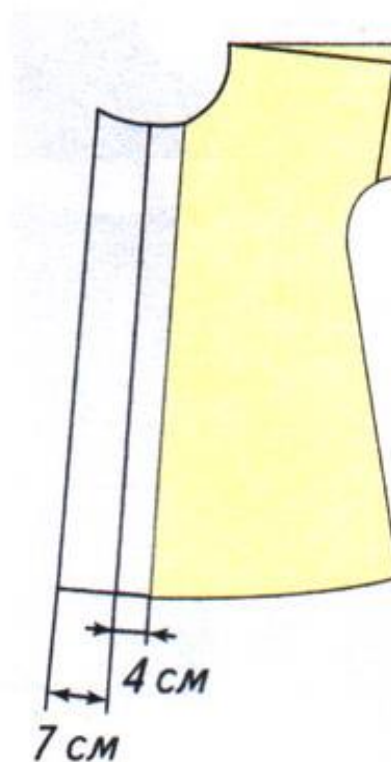


Овальная кокетка + расширение по низу и по линии кокетки

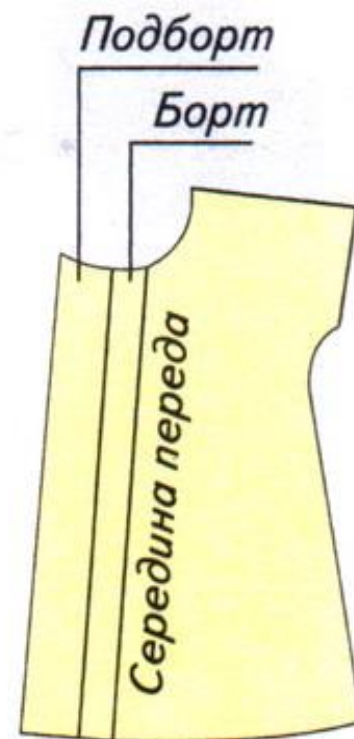
Моделирование халата с застежкой спереди



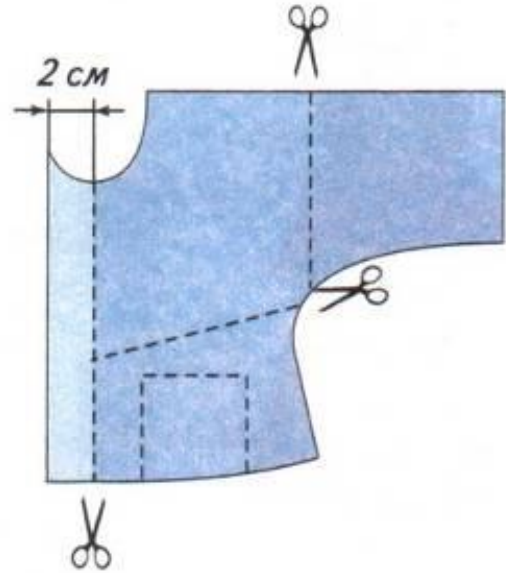
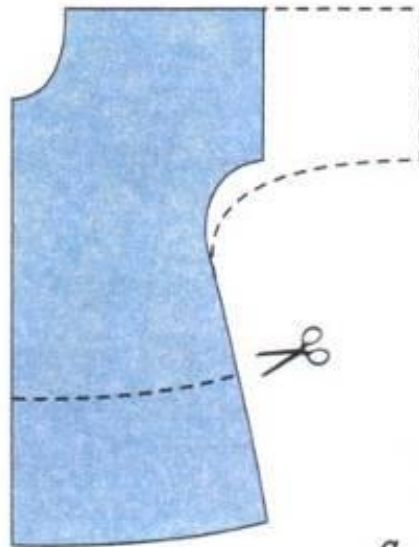
a



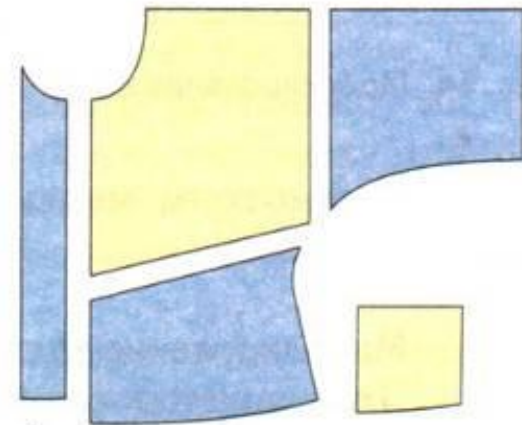
б



Моделирование ветровки с застёжкой - молнией



a



б

Домашнее задание



1. Выполните тест
2. Предлагаю вам побывать в роли художника-модельера
 - Напишите в тетради заголовок: «Творческое моделирование»

Придумайте любую модель платья или блузы с цельнокроеным рукавом, в котором можно пойти на праздник и нарисуйте её в тетради.

Рисунки выполните в цвете

3. К следующему уроку подготовьте обычную линейку, простой карандаш, ластик, лист А4 или двойной тетрадный лист

При выполнении второго пункта домашнего задания в качестве примера привожу эскизы (рисунки) ночных сорочек.

